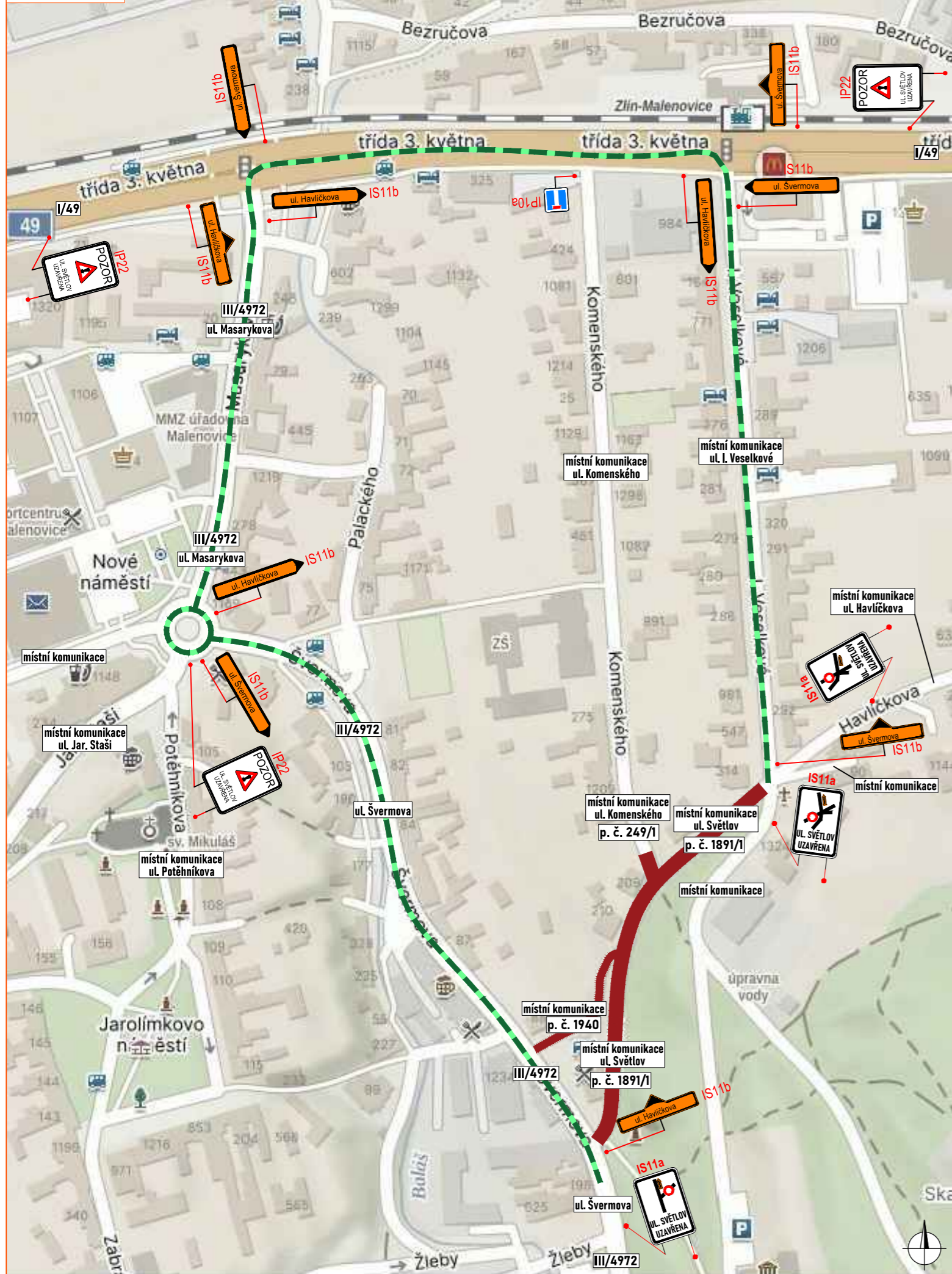
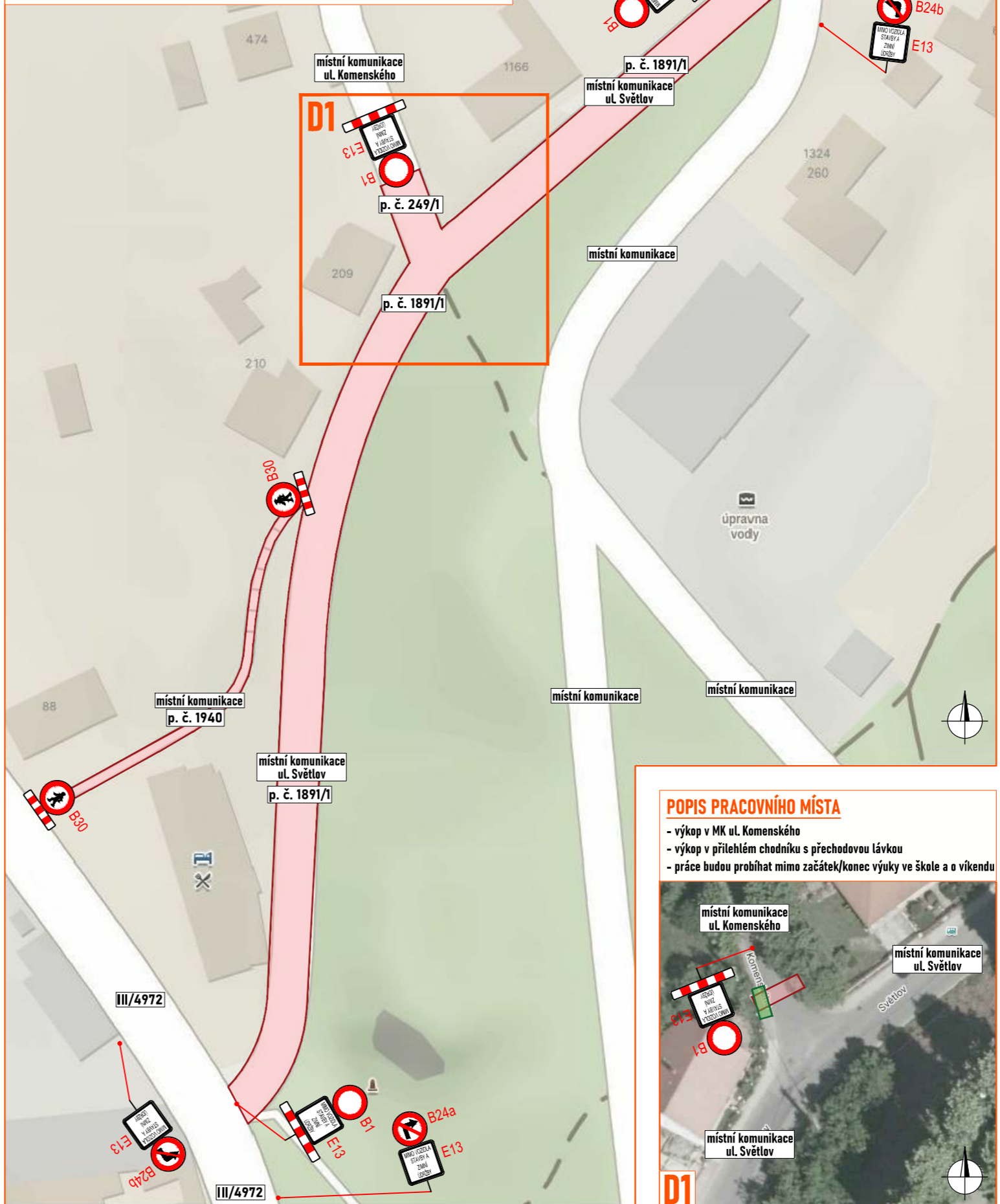


## OBJÍZDNÁ TRASA



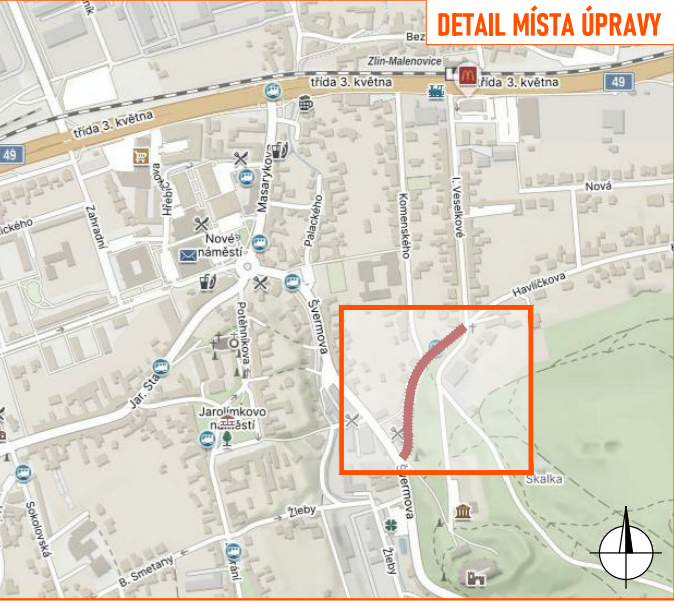
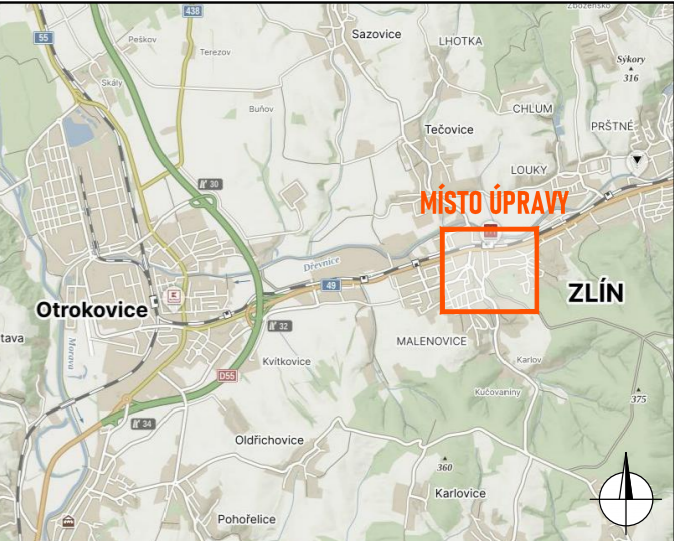
## POPIS PRACOVNÍHO MÍSTA

- uzavírka MK ul. Světlav, části MK ul. Komenského a chodníku (MK IV. třídy)
- pokládka kabelů do výkopu v zelených plochách podél komunikace, na komunikaci umístěna mechanizace
- pod MK ul. Světlav budou kabely vedeny pomocí protlakové soupravy, v MK ul. Komenského bude proveden výkop a kabely budou uloženy do něj
- v místě křížení MK ul. Světlav a MK ul. Komenského bude částečně dotčen chodník, stavba zajistí chodcům bezpečný průchod stavbou, přes výkop zde bude položena přechodová lávka
- zimní údržba bude probíhat dle místních zvyklostí v koordinaci se stavbou, vozidla zimní údržby budou mít umožněný průjezd uzavřeným úsekem



## POPIS PRACOVNÍHO MÍSTA

- výkop v MK ul. Komenského
- výkop v přilehlém chodníku s přechodovou lávkou
- práce budou probíhat mimo začátek/konec výuky ve škole a o víkendu



## LEGENDA:

- uzavřená komunikace
- objízdňá trasa
- přechodová lávka
- navržené přechodné svlé dopravní značení
- stávající svlé dopravní značení
- zneplatněné stávající svlé dopravní značení

Souhlasíme s přechodnou úpravou provozu, uzavírkou a zvláštním užíváním pozemní komunikace, a navrženou objízdňou trasou.  
V souladu s ustanovením § 36 odst. 3 zák. č. 500/2004 Sb. Správního řádu se vzdáváme práva vyjádřit se k podkladům rozhodnutí.  
Dopravní značení, které bude v rozporu s přechodným dopravním značením, bude dočasně zneplatněno.

ZDROJ MAPOVÝCH PODKLADŮ		Mapy.cz; © Seznam.cz, a.s.	<b>MAY.CZ</b>
VYPRACOVAL	ŠMÍDOVÁ		 NVB LINE s.r.o. Cukrovar 716 768 21 Kvasice www.nvblne.cz smidova@nvblne.cz tel.: 770 163 047
UPRAVIL			
KONTROLOVAL	JANATA		
INVESTOR	Statutární město Zlín		
ZHOTOVITEL	HaServices s.r.o.		
NÁZEV STAVBY			
REVITALIZACE OKOLÍ HRADU MALENOVICE			
DOPRAVNÉ INŽENÝRSKÁ OPATŘENÍ		FORMÁT	520 x 297
BĚH PRAC. DOBY/ZA PŘÍZNIVÝCH KLIM. PODMÍNEK		DATUM	17. 1. 2025
		Č. ZAKÁZKY	ZK-24-1913